

Le conservatoire Mode d'emploi



Musique · Danse · Théâtre

Les activités proposées

> Musique

Instruments de la famille des « bois »

Flûte traversière
Hautbois
Clarinette
Saxophone
Basson
Flûte à bec

Instruments de la famille des « cordes »

Violon
Alto
Violoncelle
Contrebasse

Voix

Chorales
Technique vocale
Chant lyrique

> Danse

Danse Classique
Danse Jazz
Danse Contemporaine



Instruments de la famille des « cuivres »

Trompette
Cor
Trombone
Tuba

Instruments « polyphoniques »

Guitare classique
Piano
Percussion

Jazz



> Théâtre

À destination des collégien.ne.s,
lycéen.ne.s et des adultes



Des activités pour tous les publics

LE JARDIN DES ARTS

pour les enfants de grande section de maternelle.

L'ÉVEIL MUSIQUE ET DANSE

pour les enfants en classe de CP.

LA MUSIQUE pour les enfants à partir du CE1.

L'INITIATION DANSE pour les enfants de 6 à 7 ans uniquement.

LA DANSE CLASSIQUE pour les enfants à partir de 8 ans.

LA DANSE JAZZ ET/OU CONTEMPORAINE pour les adolescent.e.s à partir de 11 ans.

LE THÉÂTRE pour les collégien.ne.s de la 5^{ème} à la 3^{ème} et pour les lycéen.ne.s.

LE CONSERVATOIRE POUR LES ADULTES

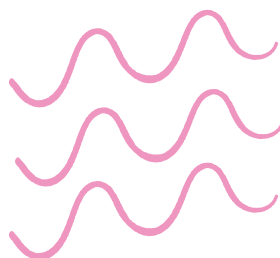
cours instrumental en fonction des places disponibles, formation musicale, pratiques collectives instrumentales et/ou vocales, danse classique, théâtre.

L'ACCUEIL DU HANDICAP AU CONSERVATOIRE

Le dispositif Mozaïque est un parcours individualisé à destination des personnes, enfant ou adulte, présentant des difficultés d'apprentissage. Cours individuel ou petit groupe, formation musicale et chorale adaptées.

LE CONSERVATOIRE SUR LE TEMPS SCOLAIRE

Classes à Horaires Aménagés en Musique (CHAM) à l'école Jean Nicolas et en Théâtre (CHAT) au collège Léonard de Vinci. Dispositif Orchestre à l'École avec l'école de la Vallée.



Combien ça coûte ?

POUR LES FAMILLES BRIOCHINES :

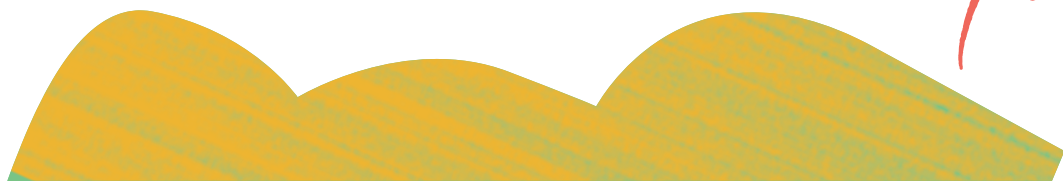
les tarifs (pour information, de 41€ à 636€ en 2024) sont calculés sur la base du quotient familial.

Une réduction de 25 % s'applique pour le 2^{ème} élève et les suivants d'une même famille.

POUR LES FAMILLES NON DOMICILIÉES À SAINT-BRIEUC :

pour information, des tarifs de 154€ à 913€ en 2024.

La grille tarifaire et les règles applicables sont détaillées sur le document joint.



Comment s'inscrire ?

> **LES DEMANDES D'INSCRIPTION SONT À DÉPOSER À PARTIR DU 14 JUIN 2025**

LE JARDIN DES ARTS :

Les inscriptions sont enregistrées **par ordre d'arrivée** des dossiers complets (une quinzaine de places disponibles).

ÉVEIL MUSIQUE ET DANSE :

Les inscriptions sont enregistrées **par ordre d'arrivée** des dossiers complets (une trentaine de places disponibles).
Les élèves ayant suivi le Jardin des Arts sont prioritaires.

INITIATION DANSE :

Les inscriptions sont enregistrées **par ordre d'arrivée** des dossiers complets (une vingtaine de places disponibles > les élèves ayant suivi l'année d'Éveil CP sont prioritaires).

INSTRUMENTS :

> **Les candidat.e.s débutant.e.s** déposent une demande d'inscription **avant le mercredi 20 août**.

> **Les candidat.e.s non débutant.e.s** déposent une demande d'inscription **avant le mercredi 20 août** et passent un test d'admission le jeudi 28 ou le vendredi 29 août.

VOIX :

Tous les candidat.e.s déposent une demande d'inscription **avant le mercredi 20 août** et passent un test d'admission le vendredi 29 août.

JAZZ :

Tous les candidat.e.s sont reçu.e.s en rendez-vous individuel à planifier auprès de l'accueil-sécrétariat.

DANSE CLASSIQUE :

Tous les candidat.e.s déposent une demande d'inscription **avant le mercredi 20 août** et passent un test d'admission le vendredi 29 août.

DANSE JAZZ ET/OU CONTEMPORAINE ET DANSE CLASSIQUE ADULTE :

Tous les candidat.e.s déposent une demande d'inscription **avant le mercredi 20 août** et passent un test d'admission à l'occasion du 1^{er} cours (semaine du 8 au 12 septembre).

THÉÂTRE :

> **Initiation (collégien.ne.s de la 5^{ème} à la 3^{ème})** : les inscriptions sont enregistrées par ordre d'arrivée des dossiers complets (une quinzaine de places disponibles).

> **Cursus : tous les candidat.e.s** déposent une demande d'inscription **avant le mercredi 20 août** et passent un test d'admission le jeudi 28 août.

DISPOSITIF MOZAÏQUE D'ACCESSIBILITÉ :

renseignements auprès du service Vie Scolaire.

Pour toute question relative aux inscriptions, adressez-vous à l'accueil du conservatoire

> **Horaires période scolaire :**

le lundi de 13h30 à 21h, du mardi au vendredi de 9h à 21h et le samedi de 9h à 18h.

> **Horaires vacances scolaires :**

du lundi au vendredi de 10h à 18h.

> **ou par téléphone ou mail :**

Tél : 02 96 62 54 99

Mail : conservatoire@saint-brieuc.fr

Le conservatoire, c'est aussi

Une saison culturelle riche et variée



Les rendez-vous dans les murs et hors les murs :

Airs de jeu, l'audition du mercredi, les scènes découvertes, les avant-scènes, les Lundis Carmélie, Jam impro libre...

En scène :

concerts sandwich à La Passerelle, Nuit des conservatoires tous les ans fin janvier, Fête de la Villa Carmélie tous les ans à la fin de l'année scolaire...

Jazz in Saint-Brieuc :

les midi Jam Sessions, Jazz à la bibliothèque...

> Retrouvez le programme de la saison culturelle sur le site internet de la Ville.



Un centre de documentation

> **20 000 documents** consacrés à la Musique, à la Danse et au Théâtre

> **Un fonds de partitions et de CD** : méthodes, recueils, musique classique et jazz

> **Un fonds spécialisé Théâtre** : répertoire adulte et jeunesse, ouvrage de théorie
Une sélection de documents pour les enfants

> **Des ressources en ligne** avec la Baie Numérique.

Accès libre en consultation sur place.

Prêt ouvert aux usagers des médiathèques et aux élèves du Conservatoire, ainsi qu'aux compagnies de Théâtre et enseignants en Musique, Danse, Théâtre du département.

Horaires :

> Mardi et vendredi de 14h à 18h
> Mercredi de 10h à 13h et de 14h à 18h
Fermé pendant les vacances scolaires



Conservatoire de musique, danse, théâtre

Villa Carmélie

55 rue Pinot Duclos - 22 000 Saint-Brieuc

02 96 62 55 99

conservatoire@saint-brieuc.fr

Suivez la page Facebook du conservatoire

Villa Carmélie - Conservatoire de Saint-Brieuc

